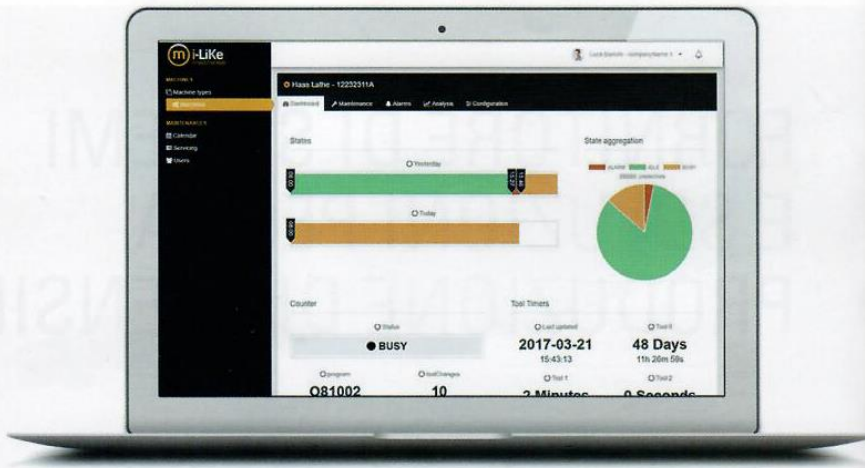


ZOOM

i-LiKe Machines di Holonix assicura di interconnettere la macchina industriale secondo gli standard del Piano Industria 4.0 dotandola di intelligenza e rendendola comunicante con l'uomo e con i sistemi di fabbrica.



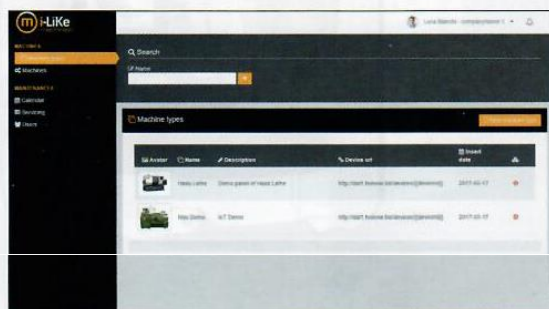
i-LiKe Machines permette al produttore e all'utilizzatore di rimanere sempre connessi tra loro, registrando i parametri operativi delle macchine.

Quando la macchina diventa intelligente

di Jacopo Cassina e Alberto Alberio

I dati sono il nuovo oro nero. La chiave per il successo è riuscire a trasformarli in informazioni utili per tutti gli interlocutori aziendali al fine di ottimizzare ed efficientare l'intero ciclo produttivo. Secondo questa vision, Holonix, spin off del Politecnico di Milano che si occupa di Internet of Things, ha progettato e sviluppato i-LiKe Machines, l'innovativa soluzione che permette una connessione tra la Casa produttrice e l'utilizzatore delle

macchine industriali, garantendo una gestione da remoto e una diagnostica predittiva ai fini manutentivi. i-LiKe Machines non solo rientra negli standard richiesti dal piano nazionale Industria 4.0, per poter beneficiare degli incentivi fiscali previsti dalla Legge di Stabilità (super e iperammortamento), ma risolve per l'azienda /utilizzatrice della macchina uno dei punti per essa obbligatori (ovvero lo scambio di informazioni con i sistemi interni). L'innovativo sistema di Holonix permette al produttore e all'utilizzatore di rimanere sempre connessi tra loro, registrando i parametri operativi delle macchine, massimizzandone il valore percepito, rilevando KPI e ottenendo i dati di utilizzo della macchina, garantendo maggior competitività sul mercato e fidelizzando il rapporto con i propri clienti. L'utilizzatore della macchina, tramite il Machine Monitoring è in grado di controllare in real time i tempi di ciclo della macchina, l'usura degli utensili e il numero di pezzi prodotti, ricevendo allarmi in caso di malfunzionamento, fermo



Modulo Monitoring della soluzione i-LiKe Machines.

macchina e anomalie. Il produttore di macchine o colui che eroga assistenza e manutenzione su queste ultime, a sua volta, ha a disposizione un'interfaccia per la geolocalizzazione del parco installato, è in costante collegamento con l'utente finale ed è in grado di pianificare, gestire e fornire manutenzione su condizione, "servitizzando" i propri impianti. La quarta rivoluzione industriale è ormai in atto, il cammino da intraprendere è quello verso la digitalizzazione delle imprese: si tratta di un'occasione di sviluppo, di creazione di nuovi modelli di business e di rilancio. Adottare soluzioni tecnologiche che rendano più appetibili e fruibili prodotti già esistenti significa consolidare il proprio rapporto con il cliente finale, rendendosi maggiormente competitivi e aumentando la customer satisfaction.



Moduli Analysis (sopra) e dashboard (sotto) della soluzione i-LiKe Machines.